

MAPA DE ROCAS Y MINERALES INDUSTRIALES

E 1:200.000

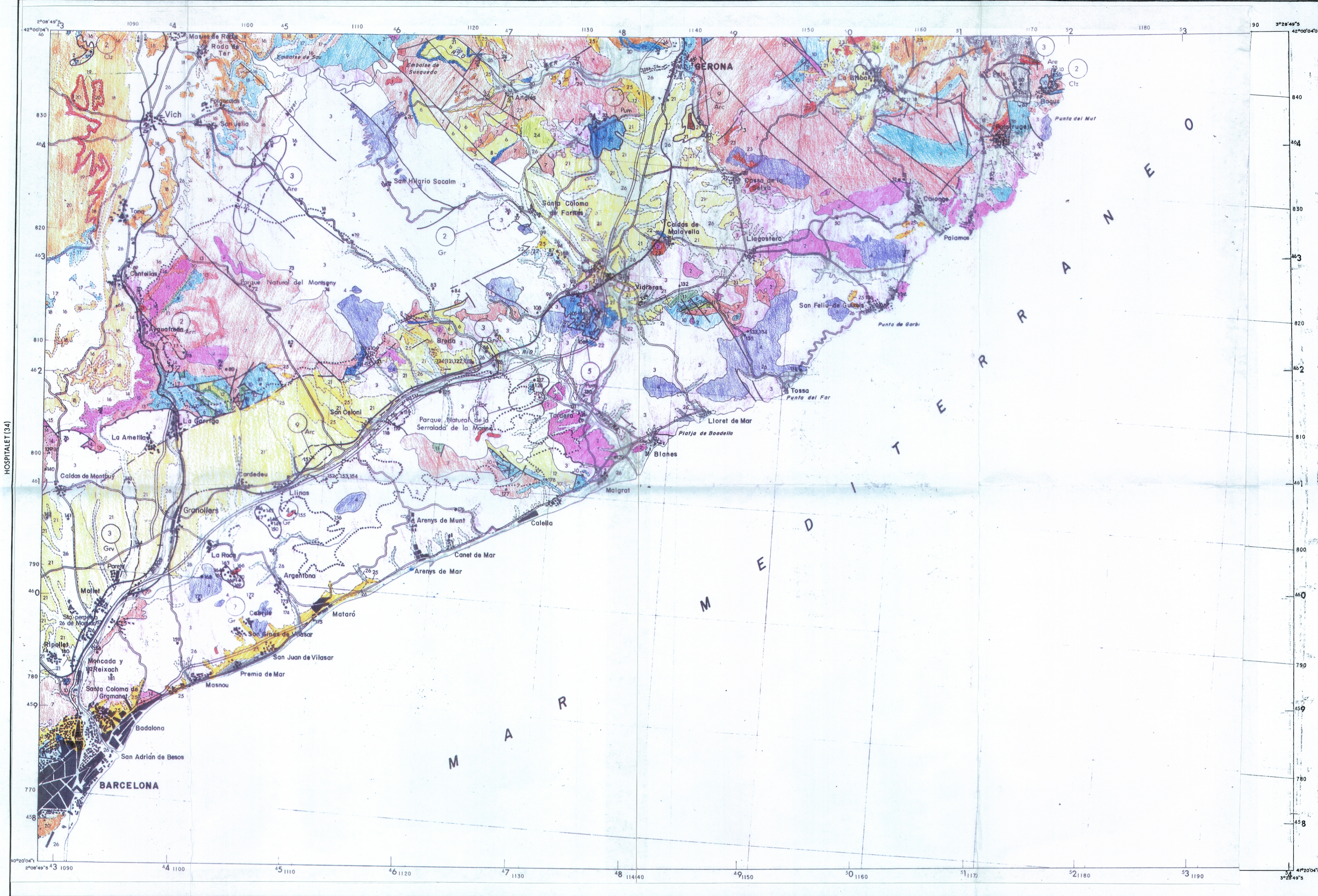
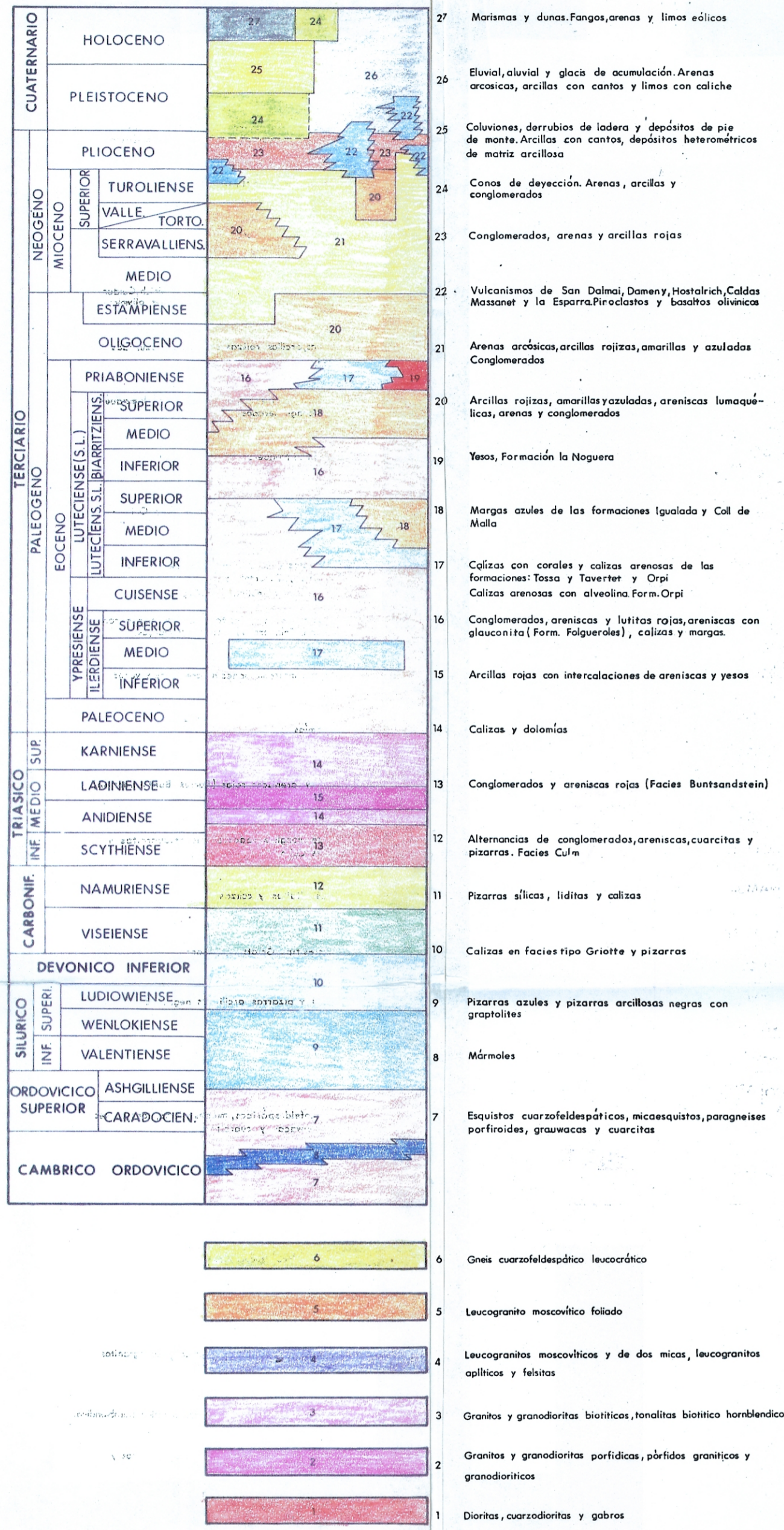
RECURSOS

Comisión de Estudios de Recursos Mineros
 Instituto Tecnológico GeoMinero de España

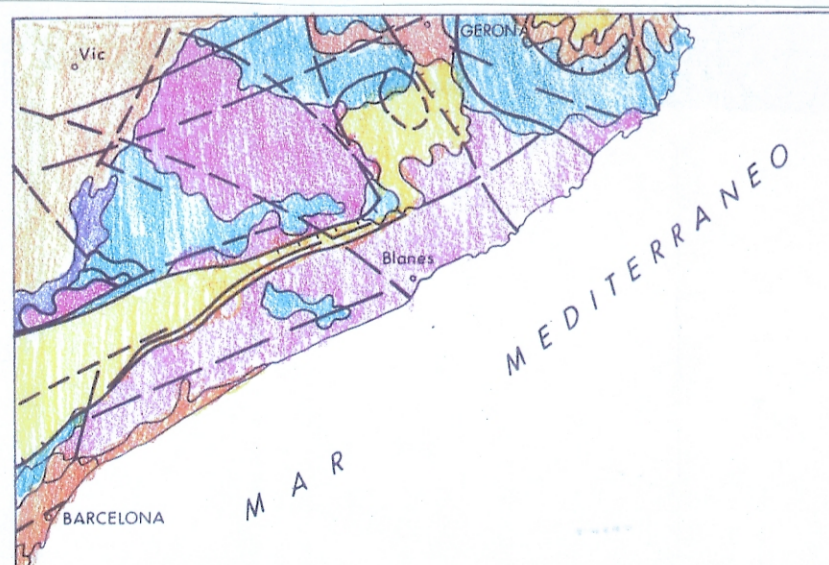
BARCELONA

35
10-4

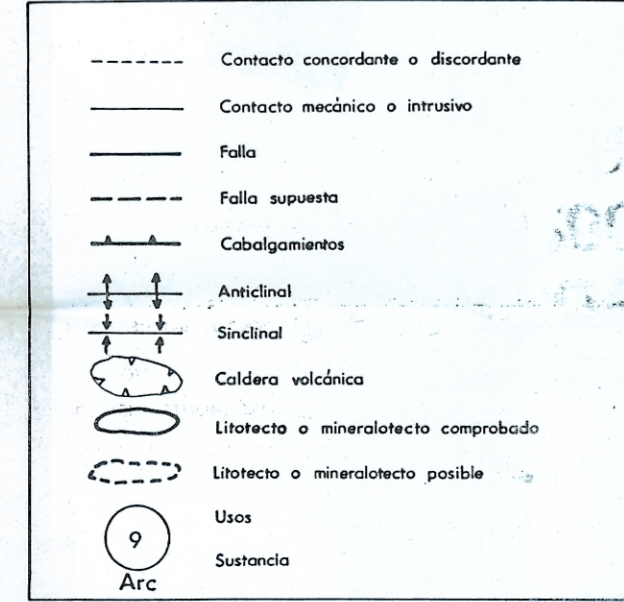
LEYENDA



ESQUEMA TECTONICO

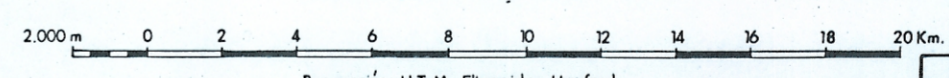


SIGNOS CONVENCIONALES



USO	Nº	USO	Nº
Rocas ornamentales	1	Vidrio	12
Rocas de construcción	2	Pigmentos	13
Aridos naturales	3	Química	14
Aridos de machaqueo	4	Abrasivos	15
Aridos ligeros	5	Cargas, filtros y absorbentes	16
Cementos	6	Agricultura	17
Cales	7	Fundentes	18
Yesos	8	Arenas de moldeo	19
Cerámica estructural	9	Aislantes	20
Refractarios	10	Minerales decorativos y gemas	21
Lazos y porcelanos	11	Otros	22

ESCALA 1:200.000



CODIGOS DE SUSTANCIAS

Arcilla común	Arc	Gneis	gne	Gne
Arena	Arc	Granito	grn	Gr
Arenas silíceas	Ars	Grava	grv	Grv
Arenisca	Arn	Mármol	mar	Ma
Barita	Bar	Perla	per	Per
Basalto	Bas	Pizarra	piz	Piz
Caliza	Clz	Párfido	par	Por
Cuarcita	Cua	Pumita	pum	Pum
Esquistos	Esq	Yeso	yes	Yes
Fluorita	Flu			

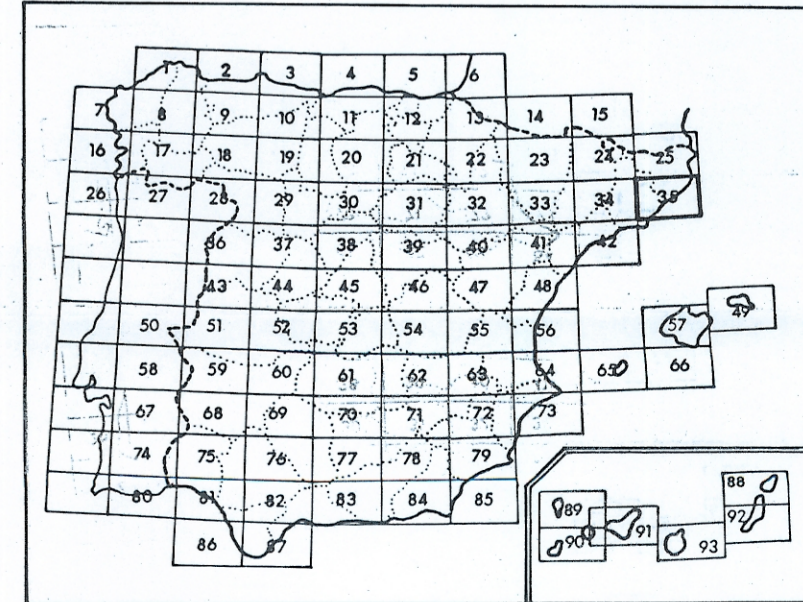
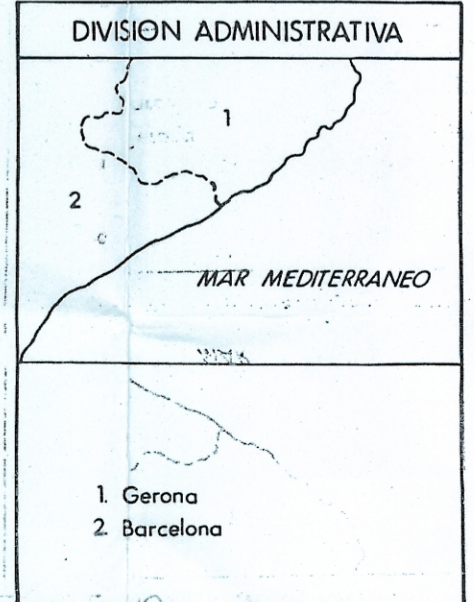
COORDENADAS
 Geográficas 41°20'00" N
 U.T.M. 458
 Lambert 1170

REFERENCIA MAPA NACIONAL 1:50.000

332	333	334	335
364	365	366	367
393	394	395	396
421	422	423	424

REFERENCIA MAPA MILITAR 1:50.000

37-13	38-13	39-13	40-13
37-14	38-14	39-14	40-14
37-15	38-15	39-15	40-15
37-16	38-16	39-16	40-16



NORMAS, DIRECCION Y SUPERVISION DEL ITGE (1990)
 Realizado por la Empresa Nacional Adaro